

eka SYSTEM | COMPLEX D HPT

Doppelwandiges Abgassystem
für Notstromaggregate und Motoren



eka

A Sphering Company



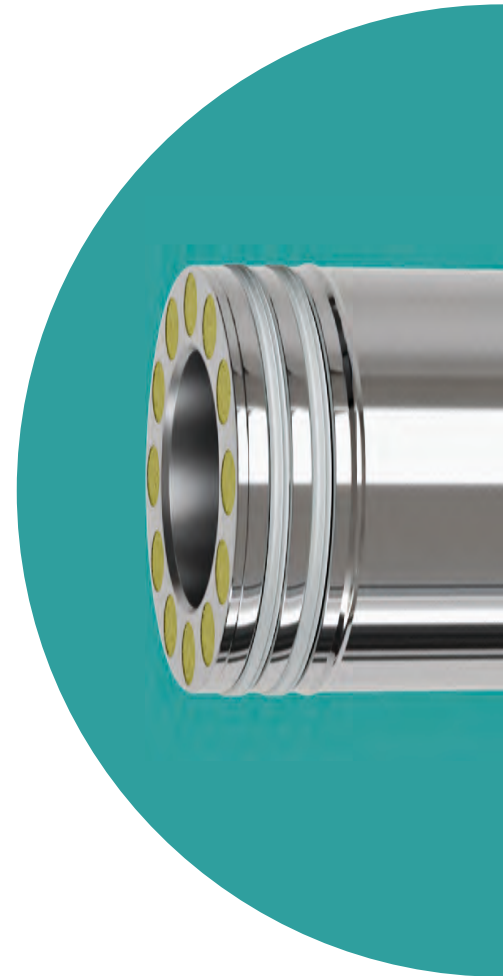
**DOPPELWANDIGES
ABGASSYSTEM FÜR
NOTSTROMAGGREGATE
UND MOTOREN MIT GAS-
ODER DIESELANTRIEB**

DAS EFFEKTIVE ABGASSYSTEM BEI HOHEM DRUCK UND HOHEN TEMPERATUREN

Das doppelwandige eka Abgassystem COMPLEX D HPT aus Edelstahl ist in Rechenzentren, Krankenhäuser, Einsatzzentralen und überall dort im Einsatz, wo der Ausfall eines komplexen Stromnetzes gravierende Auswirkungen hätte. Es ist die optimale Lösung für Generatoren, Notstromaggregate und Netzersatzanlagen.

Bei diesen Aggregaten strömen die Abgase stets mit hohem Druck und hohen Temperaturen aus. Durch spezielle Sicken auf dem Mantelrohr und Dichtungen aus hochtemperaturbeständigem Silikon erhalten wir einen Betriebsdruck H1 bis 5000 Pa. Dank der Dichtung am Mantelrohr kann sich das Innenrohr frei ausdehnen - was bei hoher Temperatur und hohem Betriebsdruck äußerst wichtig ist. Der Einsatz von Kompensatoren ist nicht notwendig. COMPLEX D HPT ist eine effiziente Lösung für alle Umgebungen, bei denen es auf eine zuverlässige Leistung ankommt.

Darüber hinaus bietet eka eine Vielzahl von Zubehörteilen, um sicherzustellen, dass das Abgassystem perfekt auf Ihre Anforderungen abgestimmt ist. Beispiele hierfür sind die besonders montagefreundlichen Wandkonsolen für den reibungslosen Kamin aufbau.



System:



Doppelwandig

Materialstärke:



Materialstärke
0,6 mm

Isolierdicke:



Isolierdicke
50 mm

Durchmesser:



Innendurchmesser
80 - 600 mm
Größere Ø auf Anfrage



Regelfeuerstätten:



Brennstoff
Öl



Brennstoff
Gas

Druckklasse:



Überdruck H1
max. 5000 Pa

Temperatur:



Temperatur
max 600°

EINE GUTE PARTNERSCHAFT VON ANFANG AN

eka verfügt über fast 40 Jahre Erfahrung in der Entwicklung und Herstellung innovativer Abgas-, Lüftungs- und Schornsteinsysteme aus Edelstahl.

WILLKOMMEN BEI EINEM DER FÜHRENDEN HERSTELLER IN EUROPA

eka zählt zu den führenden Herstellern von Edelstahlkaminen, Abgas- und Lüftungssystemen in Deutschland. Unsere Anlagen sind europaweit bekannt für Innovation und höchste Qualität. Seit 2023 sind wir Teil der Sphering Group, einem der europäischen Marktführer in der Entwicklung, Herstellung und dem Vertrieb fortschrittlicher Luft- und Abgassysteme.

Unser Ansatz im Umgang mit Kunden ist partnerschaftlich. Wir verstehen uns nicht nur als Lieferant, sondern als verlässlicher Partner auf Ihrem Weg zu einer erfolgreichen Lösung. Als anerkannter Problemlöser haben wir uns in den vergangenen Jahrzehnten einen Ruf erarbeitet, der auf Qualität, Expertise und Zuverlässigkeit beruht. Wir sind stolz darauf, dass wir Sie sowohl technisch, als auch fachlich umfassend kompetent beraten können.

INDIVIDUELLE LÖSUNGEN? SONDERANFERTIGUNGEN SIND UNSERE SPEZIALITÄT

Unsere langjährige Erfahrung ermöglicht es uns, Anlagen zu konstruieren und herzustellen, die exakt auf Ihre spezifischen Anforderungen und baulichen Gegebenheiten abgestimmt sind. Wir verstehen, dass jede Situation einzigartig ist und entwickeln maßgeschneiderte Lösungen, die Ihre Erwartungen erfüllen und übertreffen.

Unser Ziel ist es, nicht nur ein Produkt zu verkaufen, sondern Ihnen eine nachhaltige Lösung anzubieten, die langfristigen Mehrwert bringt. Wir begleiten Sie von der Planungsphase bis hin zur Fertigstellung.

Ihre Zufriedenheit ist unser Antrieb. Lassen Sie uns gemeinsam an Ihrer Vision arbeiten und die optimale Anlage für Ihre baulichen Gegebenheiten umsetzen.



PRODUKTVIELFALT IN HÖCHSTER QUALITÄT SCHNELL UMGESETZT

Mit unserem vielseitigen Angebot decken wir alle Anwendungen im privaten, gewerblichen und industriellen Bereich ab.

Bei der Herstellung unserer Edelstahlkamine und Schornsteinsysteme legen wir großen Wert auf Qualität, Sicherheit und Langlebigkeit. Alle unsere Produkte werden sorgfältig geprüft und entsprechen den geltenden Vorschriften und Normen. Mit unserem hochmodernen Maschinenpark können wir sowohl Serienteile, als auch Sonderteile mit der gleichen Sorgfalt, Qualität und Geschwindigkeit herstellen.



EKA KUNDENSERVICE: ALLES AUS EINER HAND

Der gesamte Planungs- und Fertigungsprozess, vom sauber organisierten Projektmanagement über die Projektentwicklung, einer umfassenden Planung und Kalkulation, über CAD-Konstruktion bis hin zur termingerechten Produktion der Anlage mit hochmoderner Fertigungstechnologie liegt in einer Hand. Wir bauen effiziente Anlagen, auf die Sie sich verlassen können.

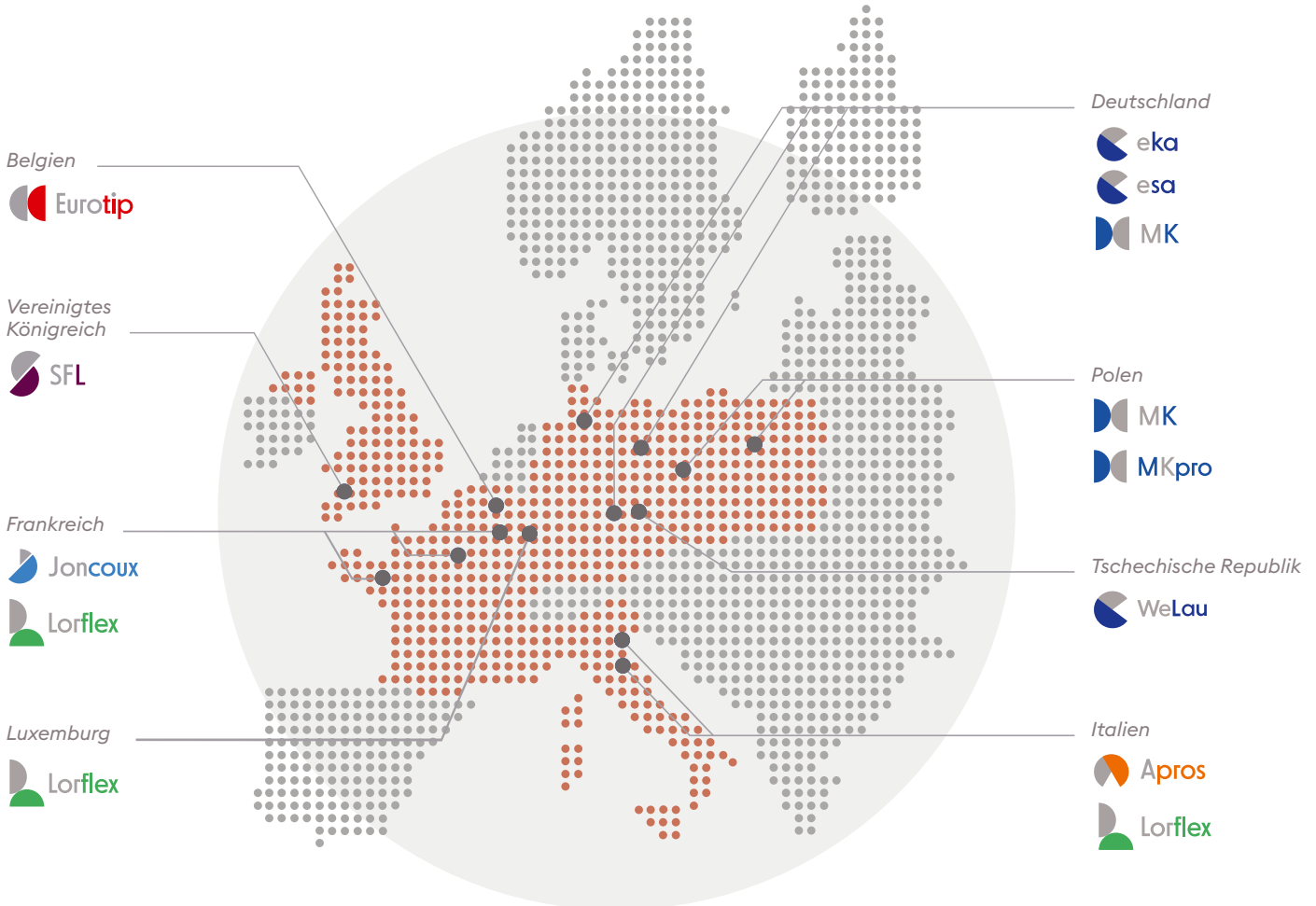


Flue & Air Care
Since 1919

ÜBER UNS

Sphering ist eines der führenden Industrieunternehmen für Abgas- und Schornsteinsysteme in Europa.

Mit mehr als 1.000 erfahrenen Mitarbeitern in ganz Europa ist Sphering einer der europäischen Marktführer mit anerkanntem Fachwissen in der Entwicklung, Herstellung und dem Vertrieb von fortschrittlichen Luft- und Abgassystemen.



+1000
Mitarbeiter



8
Produktionsstätten



26
Vertriebsniederlassungen

EINE EINZIGARTIGE KOMBINATION AUS LOKALEM ANSATZ UND GLOBALER EFFIZIENZ

WIR WOLLEN GUTES TUN, INDEM WIR GUTES TUN

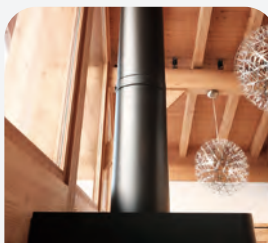
Mit Kunden



Mit Mitarbeitern



Mit sicheren und effizienten Produkten



Mit Umwelt und Gesellschaft



UNSERE WERTE

Das Unternehmen ist seinen historischen Werten treu geblieben und arbeitet mit einem exklusiven Industriemodell, das auf der Autonomie seiner Marken beruht. Sphering entwickelte sich in einem Jahrhundert, zu einer ethischen industriellen Unternehmensgruppe in Europa.

Since 1919
100 YEARS
of passion



Zuverlässiger Partner



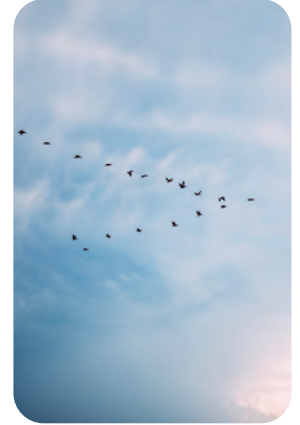
Spitzenprodukte



Familienorientierte Weitsicht



No Shortcut
Keine Kompromisse bei Innovation, Sicherheit und Qualität



Lokaler Ansatz



UNSERE R&D UND INNOVATIONS-CENTER

Wir sind hier, um zu bleiben und gemeinsam aktivieren wir unsere Kapazitäten, um den Anforderungen unserer Branche gerecht zu werden.

MEHR ALS 150 TESTS JEDES JAHR

Diese Tests beruhen auf Anforderungen, die wir aufgestellt haben, um unseren Kunden ein Höchstmaß an Sicherheit und Leistung zu garantieren.



Thermisch



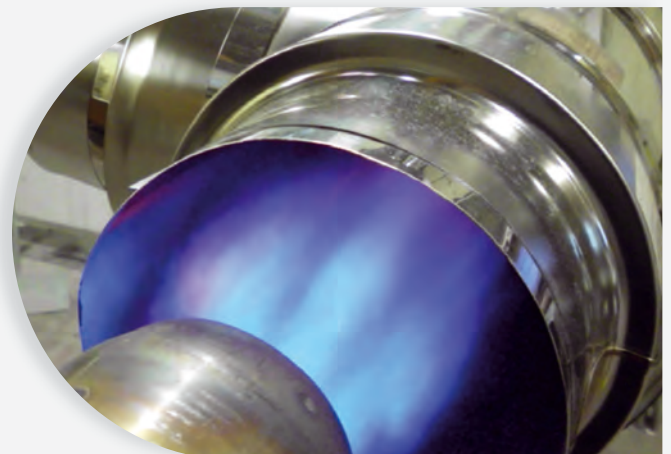
Mechanisch



**Stabilität/
Widerstandsfähigkeit**

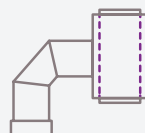


Feinstaub



ENTWICKLUNG UND TESTS FÜR HERSTELLER

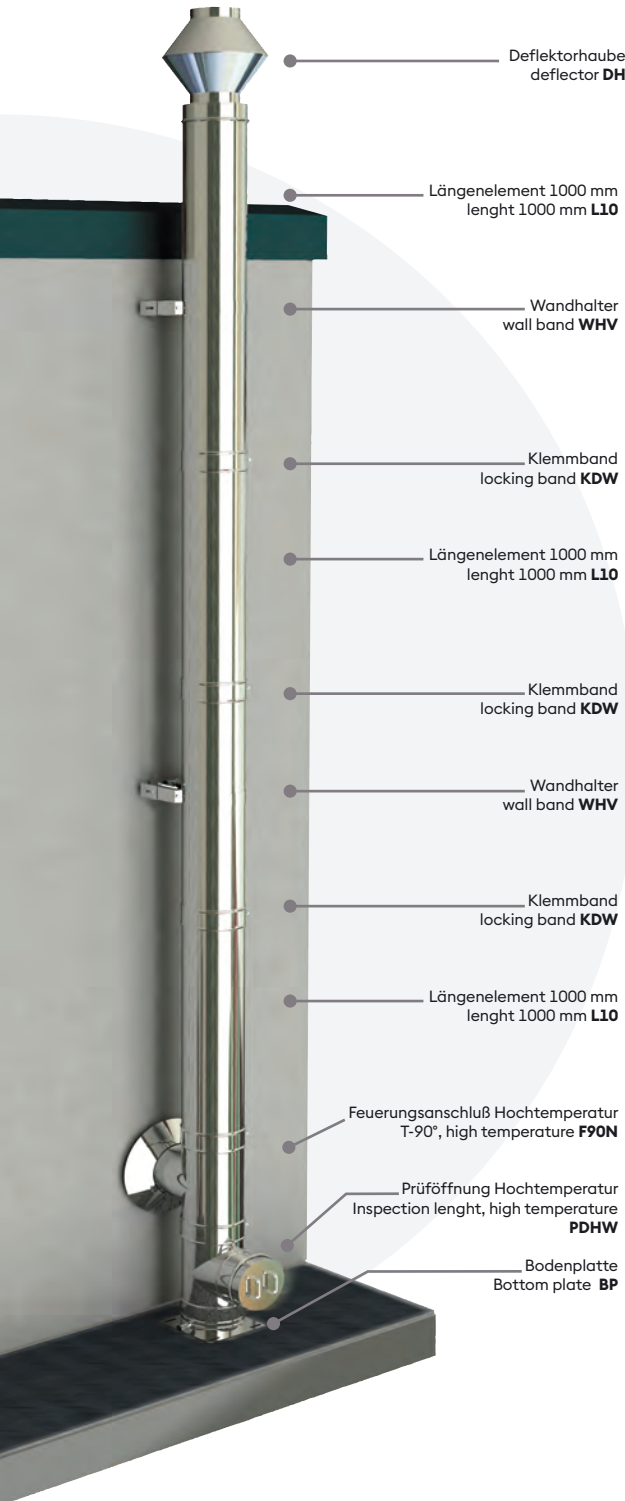
Um fortschrittliche Sicherheit, Leistung, Qualität und Innovation zu gewährleisten.



Individuelle Komponenten Co-Entwicklung



Kombinationstest Zertifizierung



TECHNISCHE DATEN EKA COMPLEX D HPT

Materialart:

Innenrohr
Außenrohr
Einstecktiefe

Edelstahl, 1.4404 bzw. 1.4571, AISI 316L
Edelstahl, 1.4301, AISI 304
70 mm

Materialstärke:

Innenrohr
Außenrohr

0,6 mm
0,6 mm

Brennstoffe:

Max. Dauer-Abgastemperatur:
Betriebsweise:

Öl, Gas
600°C
Überdruck

Dicke Wärmedämmung:

50 mm Mineralfaser (KI 40) (2500)

CE - Zertifizierung/ Leistungserklärung:



0432-CPR-00995-231

EN 1856-1 T600 H1 V2 L50060 O50
EN 1856-1 T600 H1 V2 L50060 O75
EN 1856-1 T600 H1 V2 L50060 O100
EN 1856-2 T600 H1 V2 L50060 O70

Ausführung Außenschale:

glänzend Art.-System-Nr.: 4500
matt Art.-System-Nr.: 4600

EIGENSCHAFTEN COMPLEX D HPT



Doppelwandig



Materialstärke
0,6 mm



Isolierdicke
50 mm



Innendurchmesser
80 - 600 mm
*Größere Ø
auf Anfrage*



Brennstoff
Öl



Brennstoff
Gas



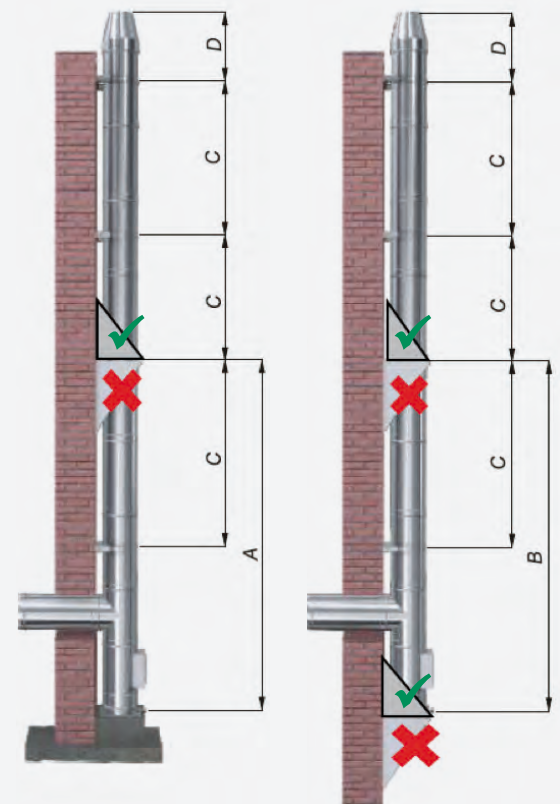
Überdruck HI
max. 5000 Pa



Temperatur
max 600°

MAXIMALE STATISCHE MONTAGEHÖHE UND ABSTÄNDE

Complex D HPT - Maximale statische Montagehöhe und Abstände				
Nennweite/mm	A/m	B/m	C/m	D/m
80	30	30	4	3
100	30	30	4	2,5
120	30	30	4	2,5
130	30	30	4	2,5
150	30	30	4	2,5
160	30	25	4	2
180	30	25	4	2
200	30	20	4	2
250	30	15	4	2
300	25	12	4	2
350	25	12	4	2
400	25	10	4	2
450	25	7	4	2
500	25	7	4	2
600	20	7	2	1,1
A: Lage der Zwischenstütze (Bodenmontage)				
B: Lage der Zwischenstütze (Wandkonsolenmontage)				
C: maximaler Abstand zwischen zwei Wandhaltern				
D: maximale Auskragung				



Bitte achten Sie auf die korrekte Montage der eka-Wandkonsolen.
Please ensure that the eka wall supports are installed correctly

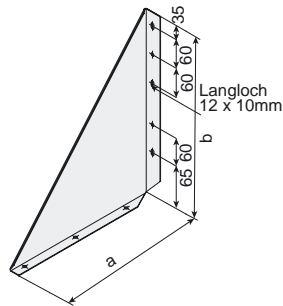
MAXIMUM STATIC HEIGHT AND DISTANCES

- A: Position support (floor mounting)
- B: Position support (wall support mounting)
- C: max. distance between two wall bands
- D: max. freestanding without support



Wandkonsole 50 mm

Technische Daten Lg* Preis

4500-Ø-WK



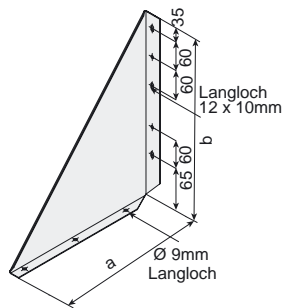
Ø d	a	b	kg	EUR
80	260	375	-	62,20
100	280	385	-	64,80
130	310	400	-	72,80
150	330	430	-	81,60
180	360	450	-	94,80
200	380	480	-	105,60
250	430	535	-	116,20
300	480	590	-	146,20
350	530	620	-	153,50
400	580	650	-	169,50
450	630	680	-	202,90
500	680	710	-	218,10
600	780	760	-	248,20

-  Wall support
-  Support mural



Wandkonsole verstellbar 50 - 90 mm

Technische Daten Lg* Preis

4500-Ø-WKV5



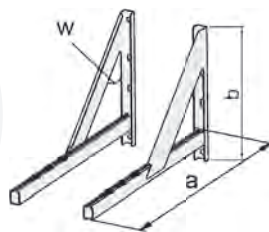
Ø d	a	b	kg	EUR
80	300	375	-	93,10
100	320	385	-	97,30
130	370	430	-	109,20
150	380	440	-	122,30
180	400	450	-	132,40
200	420	480	-	158,30
250	470	535	-	174,20
300	520	590	-	211,70
350	570	620	-	214,30
400	620	650	-	217,60
450	670	680	-	228,80
500	720	710	-	257,10
600	820	760	-	285,40

-  Wall support adjustable 50 - 90 mm
-  Support mural réglable 50 - 90 mm



Wandkonsole, verstellbar 50 - 250 mm

Technische Daten Lg* Preis

4500-Ø-WKV(K)



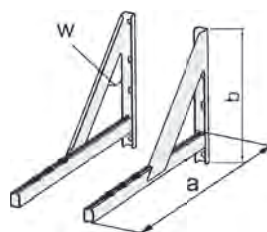
Ø d	a	b	W	kg	EUR
80	550	400	34°	-	163,50
100	550	400	34°	-	163,50
130	550	400	34°	-	163,50
150	650	400	45°	-	163,50
180	650	400	45°	-	177,00
200	650	400	45°	-	177,00
250	650	400	45°	-	177,00
300	800	400	45°	-	198,20
350	800	400	45°	-	198,20
400	800	400	45°	-	198,20
450	1050	500	45°	-	277,60
500	1050	500	45°	-	277,60
600	1050	500	45°	-	277,60

-  Wall support adjustable 50 - 250 mm
-  Support mural réglable 50 - 250 mm



Wandkonsole verstärkt, verstellbar 50 - 500 mm

Technische Daten Lg* Preis

4500-Ø-WKV-LV



Ø d	a	b	W	kg	EUR
80	800	400	60°	-	346,00
100	800	400	60°	-	346,00
130	800	400	60°	-	346,00
150	800	400	60°	-	346,00
180	900	500	60°	-	419,10
200	900	500	60°	-	419,10
250	900	500	60°	-	419,10
300	1050	500	60°	-	499,70
350	1050	500	60°	-	499,70
400	1050	500	60°	-	499,70
450	1250	500	60°	-	529,80
500	1250	500	60°	-	529,80
600	1250	500	60°	-	529,80

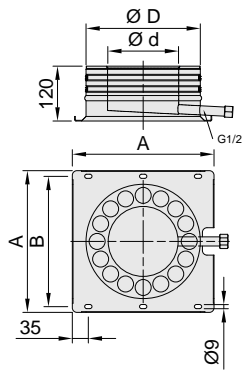
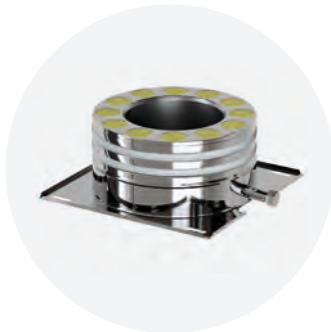
-  Reinforced wall support, adjustable 50 - 500 mm
-  Support mural renforcé, réglable 50 - 500 mm

Complex D HPT - doppelwandiges Abgassystem für Notsstromaggregate und Motoren


Bodenplatte Universal


Technische Daten Lg* Preis

4500-Ø-BKSO



Ø d	Ø D	A	B	kg	EUR
80	180	240	215	1,70	66,70
100	200	260	235	2,12	72,90
130	230	290	265	2,76	89,60
150	250	310	285	3,15	102,30
180	280	340	315	3,75	106,40
200	300	360	335	4,19	112,70
250	350	410	385	5,33	153,50
300	400	460	435	6,60	175,40
350	450	510	485	8,00	205,90
400	500	560	535	9,51	274,60
450	550	610	585	11,15	286,90
500	600	660	635	12,90	328,50
600	700	760	735	19,70	440,70

 Base plate

 Plaque de base

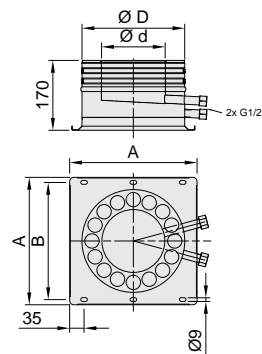
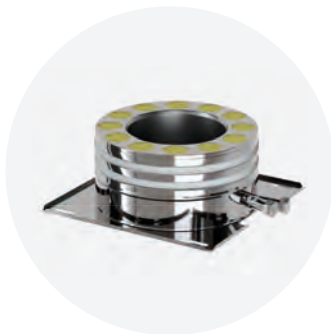
 **HINWEIS**

Zur Boden- und Wandmontage geeignet


Bodenplatte mit 2 Meßstutzen


Technische Daten Lg* Preis

4500-Ø-BKSO2



Ø d	Ø D	A	B	kg	EUR
80	180	240	215	2,41	92,60
100	200	260	235	3,01	97,20
130	230	290	265	3,91	111,90
150	250	310	285	4,46	122,60
180	280	340	315	5,31	124,90
200	300	360	335	5,93	130,10
250	350	410	385	7,54	166,20
300	400	460	435	9,35	183,70
350	450	510	485	11,33	209,50
400	500	560	535	13,47	248,90
450	550	610	585	15,79	293,90
500	600	660	635	18,28	341,90
600	700	760	735	27,90	478,20

 Base plate with two measuring sockets

 Plaque de base avec deux tubulures de mesure

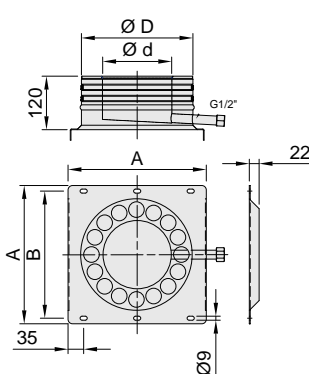
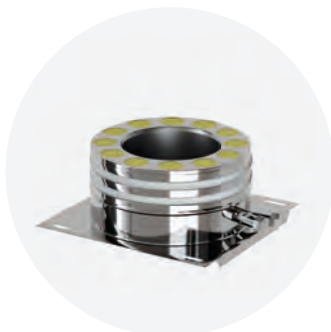
 **HINWEIS**

Zur Boden- und Wandmontage geeignet


Bodenplatte abgekantet


Technische Daten Lg* Preis

4500-Ø-BPK



Ø d	Ø D	A	B	kg	EUR
80	180	240	215	1,70	82,20
100	200	260	235	2,12	87,50
130	230	290	265	2,76	106,00
150	250	310	285	3,15	117,90
180	280	340	315	3,75	125,50
200	300	360	335	4,19	131,00
250	350	410	385	5,33	179,50
300	400	460	435	6,60	205,30
350	450	510	485	8,00	238,30
400	500	560	535	9,51	259,70
450	550	610	585	11,15	328,00
500	600	660	635	12,90	373,20
600	700	760	735	19,70	514,60

 Base plate folded

 Plaque de base pliée

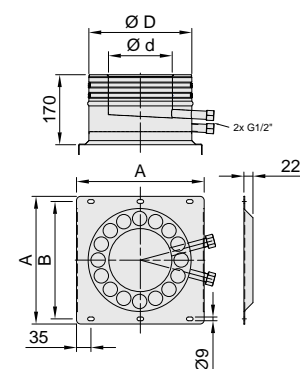
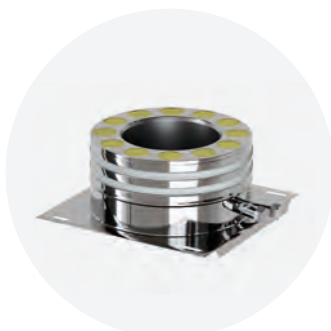
 **HINWEIS**

Nur zur Wandmontage geeignet!


Bodenplatte abgekantet mit 2 Meßstutzen


Technische Daten Lg* Preis

4500-Ø-BPK2



Ø d	Ø D	A	B	kg	EUR
80	180	240	215	2,41	107,10
100	200	260	235	3,01	111,70
130	230	290	265	3,91	127,90
150	250	310	285	4,46	138,90
180	280	340	315	5,31	144,40
200	300	360	335	5,93	148,30
250	350	410	385	7,54	193,60
300	400	460	435	9,35	215,50
350	450	510	485	11,33	244,00
400	500	560	535	13,47	260,80
450	550	610	585	15,79	331,30
500	600	660	635	18,28	382,10
600	700	760	735	27,90	544,20

 Base plate folded with two measuring sockets

 Plaque de base pliée avec deux tubulures de mesure

 **HINWEIS**

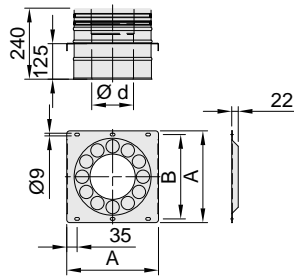
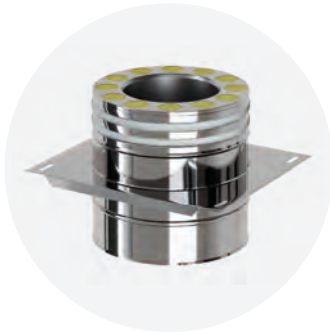
Nur zur Wandmontage geeignet!

*Lg=Legierungsgewicht: Lg (in kg) x Faktor Legierungszuschlag (in €/kg) = Netto-Aufpreis Legierungszuschlag



Bodenplatte für Zwischenstütze

Technische Daten Lg* Preis

4500-Ø-BPZK



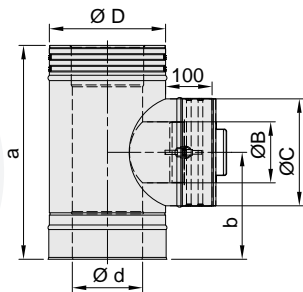
Ø d	Ø D	A	B	kg	EUR
80	180	240	215	1,28	81,00
100	200	260	235	1,60	91,30
130	230	290	265	2,08	110,00
150	250	310	285	2,32	118,20
180	280	340	315	2,68	124,60
200	300	360	335	2,93	137,80
250	350	410	385	3,55	202,30
300	400	460	435	4,18	250,90
350	450	510	485	4,84	301,40
400	500	560	535	5,50	356,90
450	550	610	585	6,19	414,70
500	600	660	635	6,88	474,80
600	700	760	735	9,42	749,10

-  Base plate with intermediate support
-  Plaque de base avec support intermédiaire



Prüföffnung

Technische Daten Lg* Preis

4500-Ø-P



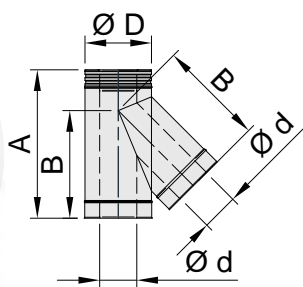
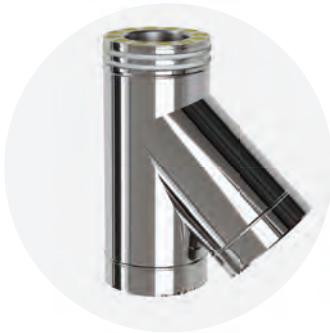
Ø d	Ø D	a	b	Ø B	Ø C	kg	EUR
80	180	390	190	80	180	2,10	238,70
100	200	390	190	80	180	2,63	245,40
130	230	440	220	130	230	3,80	251,00
150	250	440	220	130	230	4,10	262,30
180	280	490	245	180	280	5,01	269,50
200	300	490	245	180	280	5,34	298,90
250	350	490	245	180	280	6,17	345,70
300	400	540	270	230	330	7,63	518,60
350	450	540	270	230	330	7,87	564,20
400	500	540	270	230	330	8,71	613,70
450	550	590	295	280	380	10,34	654,30
500	600	590	295	280	380	11,25	699,40
600	700	590	295	280	380	13,06	984,10

-  Inspection element
-  Élément d'inspection



Feuerungsanschluss 45°

Technische Daten Lg* Preis

4500-Ø-F45



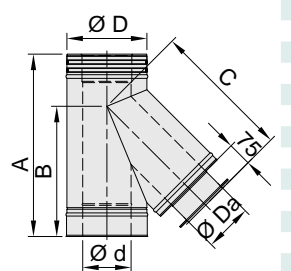
Ø d	Ø D	A	B	kg	EUR
80	180	465	322	2,46	174,30
100	200	495	346	3,05	183,20
130	230	540	383	3,78	201,80
150	250	570	407	4,39	234,00
180	280	615	443	5,57	280,70
200	300	640	467	6,37	292,30
250	350	710	527	8,57	469,30
300	400	780	588	11,3	565,70
350	450	865	658	14,3	852,20
400	500	940	719	17,77	917,50
450	550	1010	779	21,27	1019,00
500	600	1090	844	26,51	1.577,80
600	700	1250	975	34,43	2.460,50

-  Firing connection 45°, insulated
-  Raccord de combustion 45°, isolé



Feuerungsanschluss 45° mit losem Flansch

Technische Daten Lg* Preis

4500-Ø-F45FL



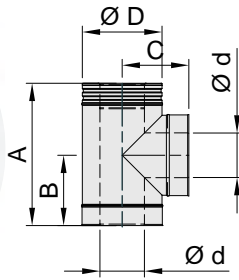
Ø d	Ø D	A	B	C	Ø Da	kg	EUR
80	180	465	322	352	80	2,13	241,60
100	200	495	346	376	100	3,05	260,10
130	230	540	383	413	130	3,78	283,30
150	250	570	407	437	150	4,39	315,10
180	280	615	443	473	180	5,57	388,50
200	300	640	467	497	200	6,37	527,50
250	350	710	527	557	250	8,57	620,40
300	400	780	588	618	300	11,30	786,10
350	450	865	658	688	350	14,30	927,30
400	500	940	719	749	400	17,77	1186,40
450	550	1010	779	809	450	21,27	1414,60
500	600	1090	844	874	500	26,51	2.195,40
600	700	1250	975	1005	600	34,43	2.934,50

-  Firing connection 45°, insulated, with loose flange
-  Raccord de combustion 45°, isolé, avec collerette libre



Feuerungsanschluss 90°

Technische Daten Lg* Preis

4500-Ø-F90



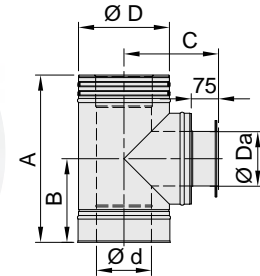
Ø d	Ø D	A	B	C	kg	EUR
80	180	390	195	200	1,84	125,30
100	200	410	205	210	2,11	137,50
130	230	440	220	220	2,94	187,90
150	250	460	230	235	3,43	203,80
180	280	490	245	250	4,23	223,80
200	300	535	268	260	4,79	246,50
250	350	560	280	285	6,26	315,90
300	400	610	305	310	7,89	412,70
350	450	660	330	335	9,66	563,50
400	500	710	355	360	11,6	639,40
450	550	760	380	385	13,68	742,00
500	600	810	405	410	15,92	1.135,30
600	700	910	455	460	20,84	1.804,10

-  Firing connection 90°, insulated
-  Raccord de combustion 90°, isolé



Feuerungsanschluss 90° mit losem Flansch

Technische Daten Lg* Preis

4500-Ø-F90N-FL



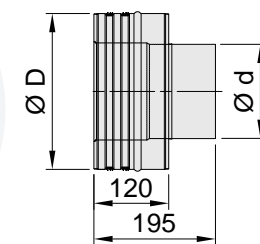
Ø d	Ø D	A	B	C	Ø Da	kg	EUR
80	180	390	195	225	80	1,84	194,40
100	200	410	205	235	100	2,11	206,20
130	230	440	220	250	130	2,94	221,20
150	250	460	230	260	150	3,43	250,70
180	280	490	245	275	180	4,23	309,70
200	300	510	255	285	200	4,79	420,10
250	350	560	280	310	250	6,26	496,10
300	400	610	305	335	300	7,89	631,70
350	450	660	330	360	350	9,66	737,10
400	500	710	355	385	400	11,60	960,20
450	550	760	380	410	450	13,68	1.146,00
500	600	810	405	435	500	15,92	1.555,90
600	700	910	455	485	600	20,84	2.369,40

-  Firing connection 90°, insulated, with loose flange
-  Raccord de combustion 90°, isolé, avec collerette libre



Verbindungsstück glatt

Technische Daten Lg* Preis

4500-Ø-EÜ



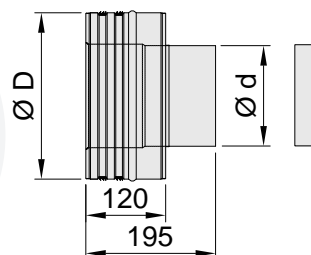
Ø d	Ø D	kg	EUR
80	180	0,26	124,80
100	200	0,33	136,10
130	230	0,43	147,40
150	250	0,50	154,30
180	280	0,60	196,90
200	300	0,73	207,30
250	350	0,91	272,70
300	400	1,10	349,40
350	450	1,29	446,20
400	500	1,47	535,60
450	550	1,66	679,70
500	600	1,84	748,00
600	700	2,21	988,90

-  Connecting piece smooth
-  Pièce de raccordement lisse



Verbindungsstück mit Spannschelle

Technische Daten Lg* Preis

4500-Ø-EÜS



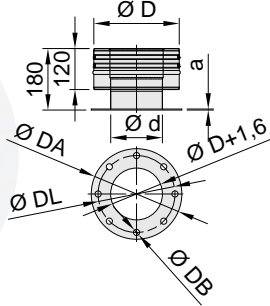
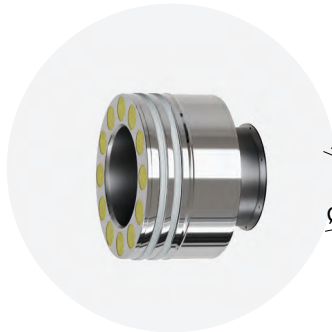
Ø d	Ø D	kg	EUR
80	180	0,26	156,70
100	200	0,33	170,30
130	230	0,43	184,90
150	250	0,50	194,60
180	280	0,60	241,00
200	300	0,73	256,60
250	350	0,91	322,90
300	400	1,10	425,70
350	450	1,29	548,10
400	500	1,47	641,70
450	550	1,66	810,00
500	600	1,84	885,60
600	700	2,21	1.159,50

-  Connecting piece with clamp
-  Pièce de raccordement avec collier de serrage



Verbindungsstück mit Flansch

Technische Daten Lg* Preis

4500-Ø-EÜFL



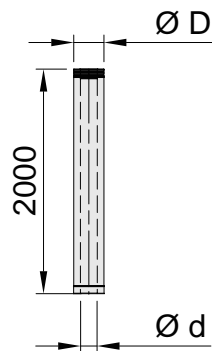
Ø d	Ø D	Ø DA	Ø DB	Ø DL	α	N	kg	EUR
80	180	190	18	150	2	4	0,26	172,30
100	200	210	18	170	3	4	0,33	183,20
130	230	240	18	200	3	8	0,43	228,70
150	250	265	18	225	3	8	0,50	285,60
180	280	265	18	225	3	8	0,60	322,10
200	300	320	18	280	4	8	0,73	357,20
250	350	375	18	335	4	12	0,91	410,00
300	400	440	22	395	4	12	1,10	498,70
350	450	490	22	445	4	12	1,29	624,70
400	500	540	22	495	6	16	1,47	726,40
450	550	595	22	550	6	16	1,66	931,40
500	600	645	22	600	6	20	1,84	954,10
600	700	755	22	705	6	20	2,21	1210,30

-  Connecting piece with flange
-  Pièce de jonction avec collerette



Längenelement 2000 mm

Technische Daten Lg* Preis

4500-Ø-L20



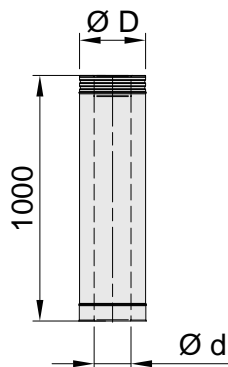
Ø d	Ø D	kg	EUR
80	180	6,05	282,30
100	200	8,35	337,30
130	230	10,85	402,80
150	250	12,06	449,30
180	280	13,87	487,40
200	300	15,07	597,50
250	350	18,09	717,50
300	400	21,09	835,30
350	450	24,11	969,40
400	500	27,13	1.178,30
450	550	30,15	1.324,20
500	600	33,17	1.508,20
600	700	39,19	2.303,40

-  Length element 2000 mm
-  Élément de longueur 2000 mm



Längenelement 1000 mm

Technische Daten Lg* Preis

4500-Ø-L10



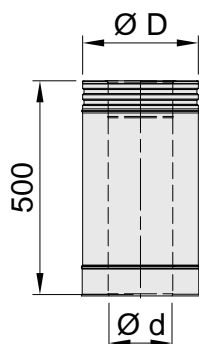
Ø d	Ø D	kg	EUR
80	180	3,34	105,70
100	200	4,17	127,20
130	230	5,43	151,10
150	250	6,03	168,00
180	280	6,94	183,30
200	300	7,54	207,70
250	350	9,05	257,70
300	400	10,55	315,50
350	450	12,06	368,50
400	500	13,56	434,00
450	550	15,07	493,30
500	600	16,58	549,80
600	700	19,59	852,20

-  Length element 1000 mm
-  Élément de longueur 1000 mm



Längenelement 500 mm

Technische Daten Lg* Preis

4500-Ø-L5



Ø d	Ø D	kg	EUR
80	180	1,67	68,90
100	200	2,09	82,10
130	230	2,71	98,20
150	250	3,02	112,80
180	280	3,46	117,70
200	300	3,77	130,50
250	350	4,52	169,70
300	400	5,28	189,70
350	450	6,03	208,00
400	500	6,78	246,60
450	550	7,54	290,00
500	600	8,29	329,00
600	700	9,80	593,10

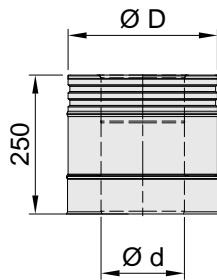
-  Length element 500 mm
-  Élément de longueur 500 mm

Complex D HPT - doppelwandiges Abgassystem für Notsstromaggregate und Motoren



Längenelement 250 mm

Technische Daten Lg* Preis

4500-Ø-L2



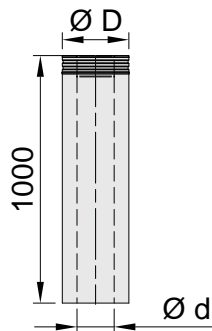
Ø d	Ø D	kg	EUR
80	180	0,83	40,20
100	200	1,04	56,40
130	230	1,35	58,30
150	250	1,51	66,50
180	280	1,74	72,90
200	300	1,88	86,60
250	350	2,26	96,40
300	400	2,64	119,50
350	450	3,01	144,10
400	500	3,39	164,20
450	550	3,77	172,50
500	600	4,15	196,20
600	700	4,90	522,30

-  Length element 250 mm
-  Élément de longueur 250 mm



Längenelement - kürzbar 1000 mm

Technische Daten Lg* Preis

4500-Ø-L10ET



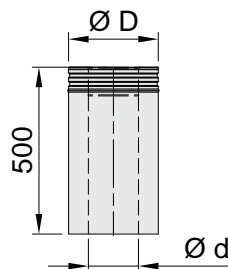
Ø d	Ø D	kg	EUR
80	180	3,34	116,30
100	200	4,17	139,90
130	230	5,43	166,20
150	250	6,03	184,80
180	280	6,94	201,60
200	300	7,54	228,50
250	350	9,05	283,50
300	400	10,55	347,10
350	450	12,06	405,40
400	500	13,56	477,40
450	550	15,07	542,60
500	600	16,58	604,80
600	700	19,59	937,40

-  Length element 1000 mm, shortenable
-  Élément de longueur 1000 mm, à raccourcir



Längenelement - kürzbar 500 mm

Technische Daten Lg* Preis

4500-Ø-L5ET



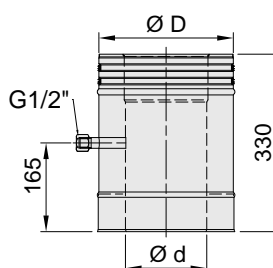
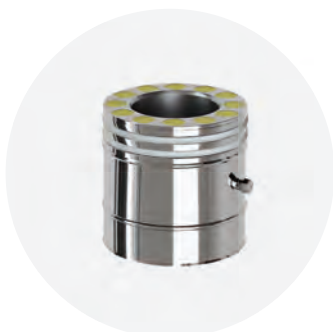
Ø d	Ø D	kg	EUR
80	180	1,67	79,20
100	200	2,09	94,40
130	230	2,71	112,90
150	250	3,02	129,70
180	280	3,46	135,40
200	300	3,77	150,10
250	350	4,52	195,20
300	400	5,28	218,20
350	450	6,03	239,20
400	500	6,78	283,60
450	550	7,54	333,50
500	600	8,29	378,40
600	700	9,80	682,10

-  Length element 500 mm, shortenable
-  Élément de longueur 500 mm, à raccourcir



Längenelement 330 mm mit Meßstutzen 1/2"

Technische Daten Lg* Preis

4500-Ø-LM



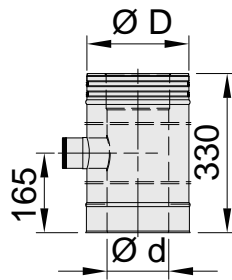
Ø d	Ø D	kg	EUR
80	180	1,10	74,00
100	200	1,38	91,20
130	230	1,79	92,70
150	250	1,99	101,10
180	280	2,29	107,30
200	300	2,48	119,40
250	350	2,99	132,00
300	400	3,48	155,70
350	450	3,98	180,90
400	500	4,47	201,60
450	550	4,98	210,50
500	600	5,47	235,10
600	700	6,46	582,40

-  length element 330 mm with test point 1/2"
-  Élément de longueur 330 mm avec manchon de mesure 1/2"



Längenelement 330 mm mit Meßstutzen 64x4

Technische Daten Lg* Preis

4500-Ø-LM64



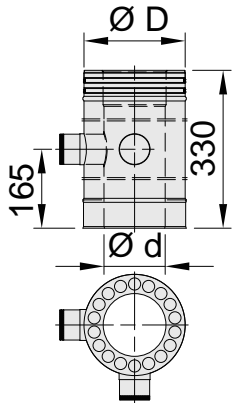
Ø d	Ø D	kg	EUR
80	180	1,10	228,80
100	200	1,38	245,70
130	230	1,79	247,00
150	250	1,99	255,20
180	280	2,29	261,30
200	300	2,48	275,00
250	350	2,99	285,30
300	400	3,48	308,80
350	450	3,98	309,90
400	500	4,47	328,70
450	550	4,98	336,10
500	600	5,47	358,50
600	700	6,46	682,10

-  Length element 330 mm with test point 64x4
-  Élément de longueur 330 mm avec manchen de mesure 64x4



Längenelement 330 mm mit 2x Meßstutzen 64x4

Technische Daten Lg* Preis

4500-Ø-LM64x4



Ø d	Ø D	kg	EUR
80	180	1,10	374,30
100	200	1,38	390,70
130	230	1,79	391,20
150	250	1,99	398,50
180	280	2,29	403,80
200	300	2,48	415,60
250	350	2,99	425,70
300	400	3,48	446,40
350	450	3,98	468,60
400	500	4,47	487,00
450	550	4,98	494,40
500	600	5,47	516,30
600	700	6,46	827,80

-  Length element 330 mm with two test points 64x4
-  Élément de longueur 330 mm avec deux manchen de mesure 64x4

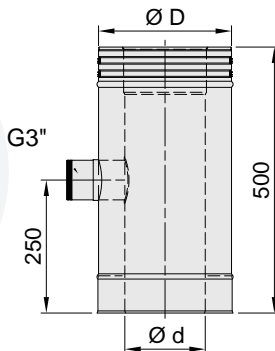
 **HINWEIS**

Meßstutzen 2 Stück 64x4



Längenelement 500 mm mit Meßstutzen 3"

Technische Daten Lg* Preis

4500-Ø-LM3



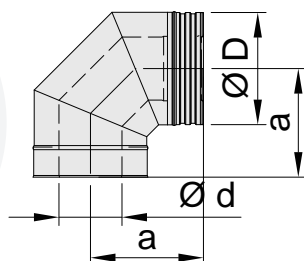
Ø d	Ø D	kg	EUR
80	180	-	-
100	200	-	-
130	230	2,71	643,10
150	250	3,02	675,10
180	280	3,46	689,30
200	300	3,77	715,30
250	350	4,52	752,10
300	400	5,28	766,70
350	450	6,03	788,90
400	500	6,78	841,70
450	550	7,54	897,70
500	600	8,29	976,60
600	700	9,80	1.326,00

-  Length element 500 mm with test point 3"
-  Élément de longueur 500 mm avec manchen de mesure 3"



Bogen 90°

Technische Daten Lg* Preis

4500-Ø-B90



Ø d	Ø D	a	kg	EUR
80	180	132	1,36	113,20
100	200	136	1,70	130,50
130	230	143	2,26	162,80
150	250	147	2,67	185,40
180	280	153	3,30	191,60
200	300	157	3,70	214,70
250	350	167	4,82	336,10
300	400	178	6,08	412,20
350	450	188	7,44	449,40
400	500	199	8,95	514,60
450	550	209	10,55	598,10
500	600	219	12,29	864,50
600	700	255	16,65	1.451,60

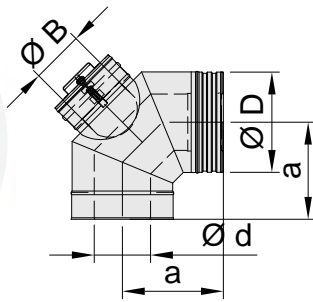
-  Elbow 90°
-  Coude 90°

Complex D HPT - doppelwandiges Abgassystem für Notstromaggregate und Motoren

Bogen 90° mit Prüföffnung

Technische Daten Lg* Preis

4500-Ø-BP90



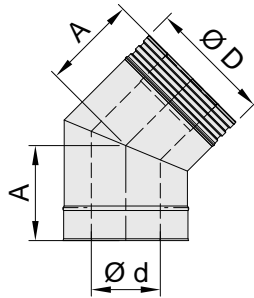
Ø d	Ø D	a	Ø B	kg	EUR
80	180	245	80	1,36	187,10
100	200	245	80	1,70	216,40
130	230	277	130	2,26	270,30
150	250	277	130	2,67	308,20
180	280	309	180	3,30	321,00
200	300	309	180	3,70	360,10
250	350	305	180	4,82	558,90
300	400	337	230	6,08	686,40
350	450	348	230	7,44	751,80
400	500	373	230	8,95	862,80
450	550	398	280	10,55	1.003,30
500	600	423	280	12,29	1.437,30
600	700	502	280	16,65	2.395,40

-  Elbow 90° with Inspection door
-  Coude 90° avec élément d'inspection



Bogen 45°

Technische Daten Lg* Preis

4500-Ø-B45



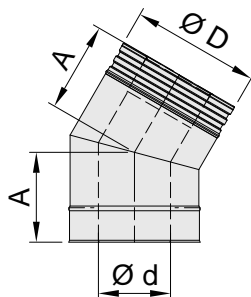
Ø d	Ø D	A	kg	EUR
80	180	132	0,93	97,70
100	200	136	1,15	109,00
130	230	143	1,52	131,90
150	250	147	1,76	155,60
180	280	153	2,15	165,70
200	300	157	2,39	180,80
250	350	167	3,05	227,60
300	400	178	3,79	266,10
350	450	188	4,67	320,90
400	500	199	5,47	448,10
450	550	209	6,36	454,90
500	600	219	7,32	576,70
600	700	255	10,07	869,90

-  Elbow 45°
-  Coude 45°



Bogen 30°

Technische Daten Lg* Preis

4500-Ø-B30



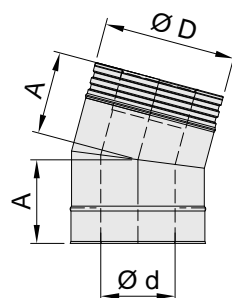
Ø d	Ø D	A	kg	EUR
80	180	119	0,85	89,10
100	200	122	1,04	101,10
130	230	126	1,34	119,40
150	250	128	1,55	142,20
180	280	133	1,88	161,10
200	300	135	2,08	177,20
250	350	142	2,89	224,20
300	400	149	3,19	256,30
350	450	155	3,88	299,00
400	500	162	4,48	379,10
450	550	169	5,18	442,60
500	600	175	5,87	558,60
600	700	204	8,10	784,80

-  Elbow 30°
-  Coude 30°



Bogen 15°

Technische Daten Lg* Preis

4500-Ø-B15



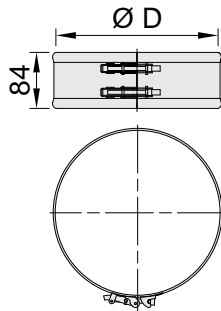
Ø d	Ø D	A	kg	EUR
80	180	119	0,84	89,00
100	200	122	1,04	97,50
130	230	126	1,33	114,00
150	250	128	1,55	138,30
180	280	133	1,87	150,10
200	300	135	2,06	163,90
250	350	142	2,61	189,80
300	400	149	3,18	212,20
350	450	158	3,85	280,40
400	500	162	4,44	326,80
450	550	169	5,12	370,00
500	600	175	5,86	496,00
600	700	204	8,09	563,00

-  Elbow 15°
-  Coude 15°

Klemmband breit

Technische Daten Lg* Preis

4500-Ø-KDW



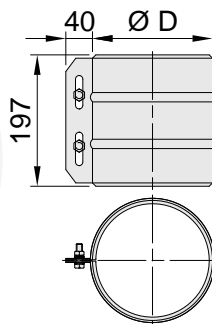
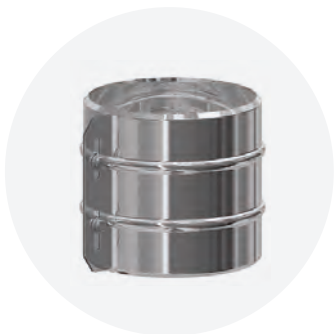
Ø d	Ø D	kg	EUR
80	180	-	29,60
100	200	-	30,80
130	230	-	32,70
150	250	-	33,60
180	280	-	35,10
200	300	-	35,80
250	350	-	37,20
300	400	-	39,90
350	450	-	41,30
400	500	-	43,70
450	550	-	45,20
500	600	-	48,50
600	700	-	51,90

-  Clamping band
-  Collier de fixation


Klemmband statisch

Technische Daten Lg* Preis

4500-Ø-KDWST



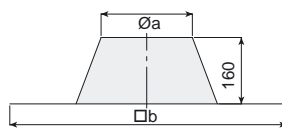
Ø d	Ø D	kg	EUR
80	180	-	51,90
100	200	-	53,30
130	230	-	54,80
150	250	-	55,70
180	280	-	58,90
200	300	-	61,50
250	350	-	68,70
300	400	-	75,70
350	450	-	82,90
400	500	-	88,90
450	550	-	96,10
500	600	-	102,40
600	700	-	204,00

-  Static clamping band
-  Collier de fixation statique



Dachdurchführung flach Edelstahl

Technische Daten Lg* Preis

4500-Ø-DF



Ø d	a	b x b	kg	EUR
80	240	690	-	50,90
100	240	690	-	50,90
130	290	740	-	57,50
150	290	740	-	57,50
180	340	780	-	76,20
200	340	780	-	76,20
250	390	820	-	94,30
300	430	880	-	112,20
350	480	930	-	120,40
400	530	980	-	189,50
450	580	1030	-	199,50
500	630	1080	-	219,50
600	730	1180	-	235,50

-  Flat roof flashing
-  Solin de toit plat

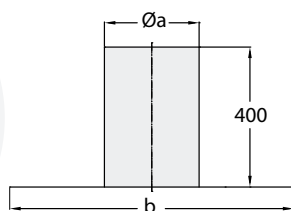
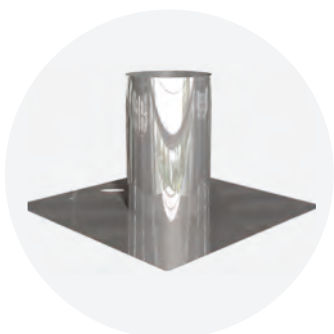
 **HINWEIS**

Grundplatte auch aus Blei erhältlich

Dachdurchführung flach Edelstahl, zylindrisch 400 mm hoch

Technische Daten Lg* Preis

4500-Ø-DFZ



Ø d	a	b	kg	EUR
80	260	660	-	83,90
100	260	660	-	83,90
130	310	710	-	93,70
150	310	710	-	93,70
180	360	760	-	121,60
200	360	760	-	121,60
250	410	810	-	147,60
300	450	850	-	172,80
350	500	900	-	185,60
400	550	950	-	261,80
450	600	1000	-	278,90
500	650	1050	-	298,90
600	750	1150	-	331,40

-  Flat roof flashing 400 mm
-  Solin de toit plat 400 mm

 **HINWEIS**

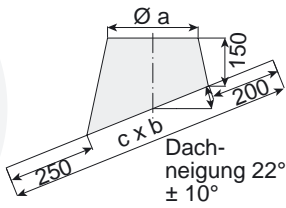
Grundplatte auch aus Blei erhältlich

Complex D HPT - doppelwandiges Abgassystem für Notsstromaggregate und Motoren



Dachdurchführung geneigt 22° mit Blei

Technische Daten Lg* Preis

4500-Ø-DGB22



Ø d	Ø a	b	c	kg	EUR
80	243	800	730	-	140,20
100	243	800	730	-	140,20
130	290	900	820	-	152,80
150	290	900	820	-	152,80
180	340	900	820	-	171,00
200	340	900	820	-	171,00
250	390	1000	880	-	184,30
300	430	1010	930	-	206,80
350	480	1070	990	-	211,10
400	530	1120	1040	-	224,60
450	580	1180	1100	-	232,20
500	630	1230	1150	-	252,60
600	730	1360	1200	-	296,20

-  Adjustable flashing 22°
-  Solin de toit incliné 22° en plomb façonnable

HINWEIS

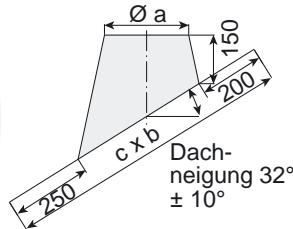
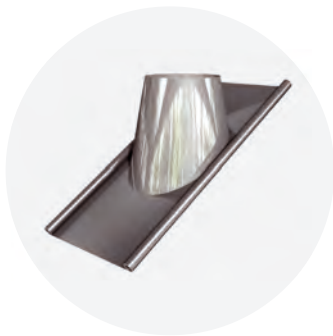
Grundplatte auch aus Edelstahl erhältlich

Aufpreis für zylindrische Ausführung. Bitte genaue Gradzahl angeben!



Dachdurchführung geneigt 32° mit Blei

Technische Daten Lg* Preis

4500-Ø-DGB32



Ø d	Ø a	b	c	kg	EUR
80	243	900	730	-	140,20
100	243	900	730	-	140,20
130	290	900	820	-	152,80
150	290	1000	880	-	152,80
180	340	1000	880	-	171,00
200	340	1000	880	-	171,00
250	390	1140	900	-	184,30
300	430	1140	900	-	206,80
350	480	1200	930	-	211,10
400	530	1200	930	-	224,60
450	580	1300	1000	-	232,20
500	630	1350	1100	-	252,60
600	730	1500	1150	-	296,20

-  Adjustable flashing 32°
-  Solin de toit incliné 32° en plomb façonnable

HINWEIS

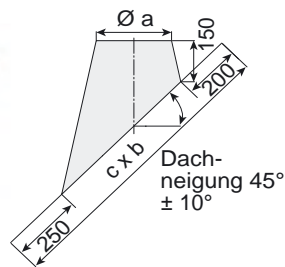
Grundplatte auch aus Edelstahl erhältlich

Aufpreis für zylindrische Ausführung. Bitte genaue Gradzahl angeben!



Dachdurchführung geneigt 45° mit Blei

Technische Daten Lg* Preis

4500-Ø-DGB45



Ø d	Ø a	b	c	kg	EUR
80	243	1000	880	-	168,90
100	243	1000	880	-	168,90
130	290	1140	900	-	192,90
150	290	1140	900	-	192,90
180	340	1140	900	-	222,90
200	340	1140	900	-	222,90
250	390	1200	930	-	236,20
300	430	1270	990	-	267,60
350	480	1340	1050	-	288,60
400	530	1400	1110	-	301,30
450	580	1480	1170	-	316,60
500	630	1550	1240	-	339,60
600	730	1800	1280	-	383,10

-  Adjustable flashing 45°
-  Solin de toit incliné 45° en plomb façonnable

HINWEIS

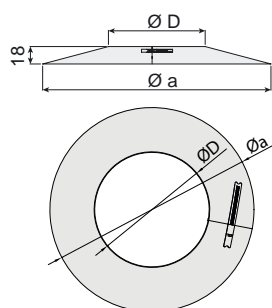
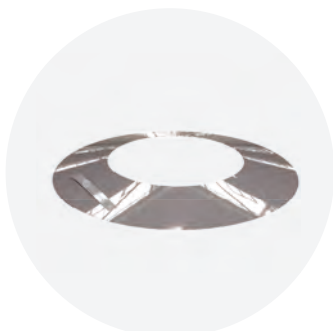
Grundplatte auch aus Edelstahl erhältlich

Aufpreis für zylindrische Ausführung. Bitte genaue Gradzahl angeben!



Regenkragen

Technische Daten Lg* Preis

4500-Ø-RK



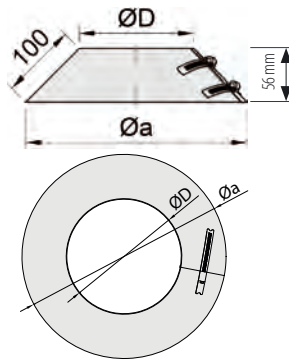
Ø d	Ø D	Ø a	kg	EUR
80	180	336	-	22,20
100	200	356	-	23,60
130	230	386	-	24,80
150	250	406	-	26,20
180	280	436	-	28,20
200	300	456	-	30,90
250	350	506	-	32,10
300	400	556	-	40,90
350	450	606	-	55,10
400	500	656	-	62,10
450	550	706	-	69,80
500	600	756	-	77,50
600	700	856	-	93,40

-  Rain/storm collar
-  Colerette de pluie

Regenkragen 45°

Technische Daten Lg* Preis

4500-Ø-RK45



Ø d	Ø D	Ø a	kg	EUR
80	180	321	-	32,10
100	200	341	-	34,40
130	230	371	-	38,10
150	250	391	-	39,50
180	280	421	-	43,90
200	300	441	-	46,60
250	350	491	-	50,60
300	400	541	-	61,20

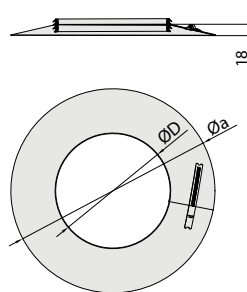
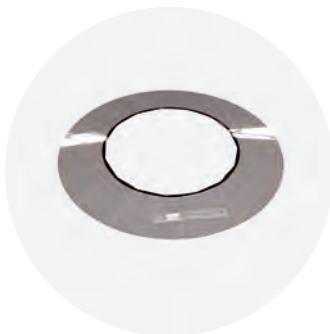
 Rain/storm collar 45°

 Colerette de pluie 45°


Regenkragen mit Dichtung


Technische Daten Lg* Preis

4500-Ø-RKED



Ø d	Ø D	Ø a	kg	EUR
80	180	336	-	32,10
100	200	356	-	34,40
130	230	386	-	38,10
150	250	406	-	39,50
180	280	436	-	43,90
200	300	456	-	46,60
250	350	506	-	50,60

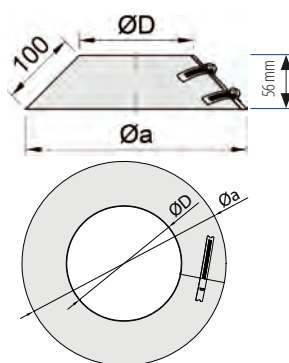
 Rain/storm collar with sealant

 Colerette de pluie avec joint


Regenkragen 45° mit Dichtung

Technische Daten Lg* Preis

4500-Ø-RKED45



Ø d	Ø D	Ø a	kg	EUR
80	180	326	-	43,20
100	200	346	-	46,20
130	230	376	-	49,00
150	250	396	-	52,60
180	280	425	-	58,00
200	300	446	-	62,00
250	350	496	-	66,60

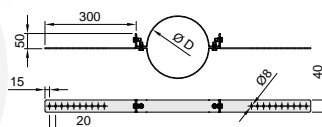
 Rain/storm collar 45° with sealant

 Colerette de pluie 45°


Sparrenbefestigung


Technische Daten Lg* Preis

4500-Ø-SS



Ø d	Ø D	kg	EUR
80	180	-	38,90
100	200	-	39,40
130	230	-	40,20
150	250	-	40,90
180	280	-	41,50
200	300	-	42,90
250	350	-	50,90
300	400	-	58,90
350	450	-	75,60
400	500	-	84,60
450	550	-	92,20
500	600	-	101,80
600	700	-	119,00

 Rafter bracket

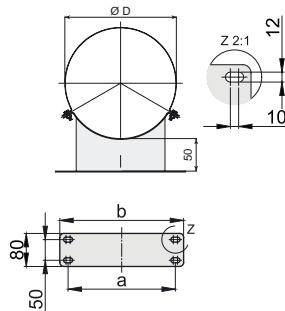
 Fixation aux chevrons

Complex D HPT - doppelwandiges Abgassystem für Notstromaggregate und Motoren



Wandhalter (Wandabstand 50 mm)

Technische Daten Lg* Preis

4500-Ø-W



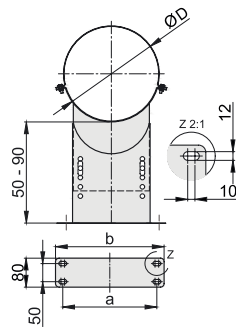
Ø d	Ø D	a	b	kg	EUR
80	180	180	220	-	51,30
100	200	200	240	-	52,40
130	230	230	270	-	53,60
150	250	250	290	-	57,10
180	280	280	320	-	59,60
200	300	300	340	-	63,10
250	350	350	390	-	72,20
300	400	400	440	-	91,50
350	450	450	490	-	97,90
400	500	500	540	-	111,10
450	550	550	590	-	126,70
500	600	600	640	-	144,00
600	700	700	740	-	166,40

-  Wall bracket, distance 50 mm
-  Bride de fixation murale, distance 50 mm



Wandhalter verstellbar 50 - 90 mm

Technische Daten Lg* Preis

4500-Ø-WHV



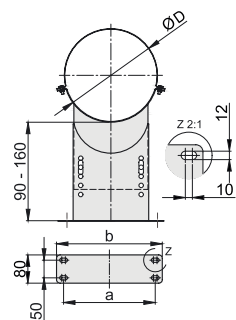
Ø d	Ø D	a	b	kg	EUR
80	180	180	220	-	66,90
100	200	200	240	-	72,20
130	230	230	270	-	78,10
150	250	250	290	-	84,20
180	280	280	320	-	91,60
200	300	300	340	-	99,50
250	350	350	390	-	102,90
300	400	400	440	-	111,50
350	450	450	490	-	119,70
400	500	500	540	-	142,10
450	550	550	590	-	158,10
500	600	600	640	-	167,60
600	700	700	740	-	199,50

-  Wall bracket, adjustable, 50 - 90 mm
-  Bride de fixation réglable murale 50 - 90 mm



Wandhalter verstellbar 90 - 160 mm

Technische Daten Lg* Preis

4500-Ø-WHV9



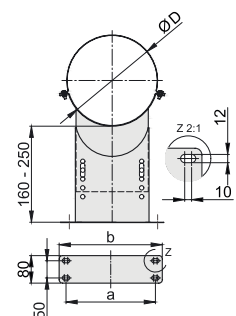
Ø d	Ø D	a	b	kg	EUR
80	180	180	220	-	75,50
100	200	200	240	-	78,90
130	230	230	270	-	84,80
150	250	250	290	-	91,60
180	280	280	320	-	99,50
200	300	300	340	-	108,20
250	350	350	390	-	112,90
300	400	400	440	-	122,90
350	450	450	490	-	131,80
400	500	500	540	-	156,00
450	550	550	590	-	173,50
500	600	600	640	-	184,40
600	700	700	740	-	212,40

-  Wall bracket, adjustable, 90 - 160 mm
-  Bride de fixation réglable murale 90 - 160 mm



Wandhalter verstellbar 160 - 250 mm

Technische Daten Lg* Preis

4500-Ø-WHV16



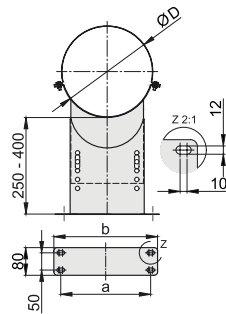
Ø d	Ø D	a	b	kg	EUR
80	180	180	220	-	86,20
100	200	200	240	-	88,90
130	230	230	270	-	96,30
150	250	250	290	-	103,40
180	280	280	320	-	113,50
200	300	300	340	-	122,90
250	350	350	390	-	130,10
300	400	400	440	-	142,30
350	450	450	490	-	153,00
400	500	500	540	-	172,70
450	550	550	590	-	201,10
500	600	600	640	-	211,80
600	700	700	740	-	250,80

-  Wall bracket, adjustable, 160 - 250 mm
-  Bride de fixation réglable murale 160 - 250 mm



Wandhalter verstellbar 250 - 400 mm

Technische Daten Lg* Preis

4500-Ø-WHV25



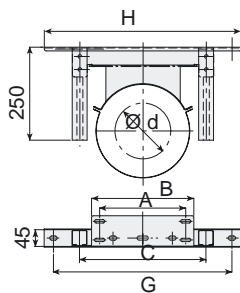
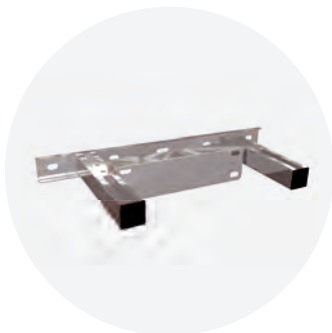
Ø d	Ø D	a	b	kg	EUR
80	180	180	220	-	116,80
100	200	200	240	-	120,90
130	230	230	270	-	130,10
150	250	250	290	-	139,60
180	280	280	320	-	152,30
200	300	300	340	-	163,60
250	350	350	390	-	175,50
300	400	400	440	-	192,40
350	450	450	490	-	205,40
400	500	500	540	-	229,70
450	550	550	590	-	262,20
500	600	600	640	-	277,70
600	700	700	740	-	325,70

-  Wall bracket, adjustable, 250 - 400 mm
-  Bride de fixation réglable murale 250 - 400 mm


Wandhalterverlängerung, verstellbar 100 - 250 mm

Technische Daten Lg* Preis

4500-Ø-WVLK



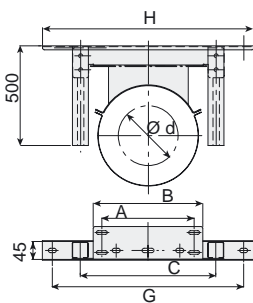
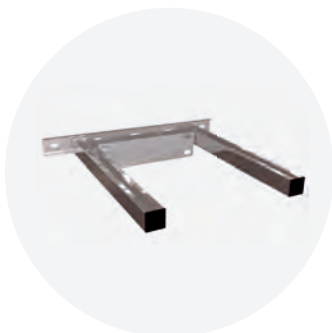
Ø d	A	B	C	G	H	kg	EUR
80	190	225	290	430	480	-	92,00
100	190	225	290	430	480	-	92,00
130	230	275	340	480	530	-	94,60
150	230	275	340	480	530	-	94,60
180	280	325	480	480	530	-	98,30
200	280	325	480	480	530	-	98,30
250	350	375	530	530	580	-	105,90
300	400	425	580	580	630	-	121,30
350	450	475	630	630	680	-	123,50
400	500	525	680	680	730	-	130,80
450	550	575	730	730	780	-	134,40
500	600	625	780	780	830	-	138,00
600	700	725	880	880	930	-	145,40

-  Wall bracket extension, adjustable 100 - 250 mm
-  Rallonge de fixation murale, réglable 100 - 250 mm

Wandhalterverlängerung, verstellbar 100 - 500 mm

Technische Daten Lg* Preis

4500-Ø-WVLL



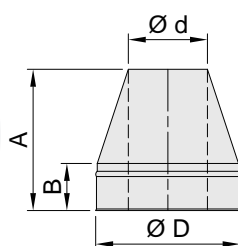
Ø d	A	B	C	G	H	kg	EUR
80	190	225	290	430	480	-	104,30
100	190	225	290	430	480	-	104,30
130	230	275	340	480	530	-	107,60
150	230	275	340	480	530	-	107,60
180	280	325	480	480	530	-	111,50
200	280	325	480	480	530	-	111,50
250	350	375	530	530	580	-	119,60
300	400	425	580	580	630	-	127,50
350	450	475	630	630	680	-	129,90
400	500	525	680	680	730	-	137,50
450	550	575	730	730	780	-	145,90
500	600	625	780	780	830	-	153,00
600	700	725	880	880	930	-	160,50

-  Wall bracket extension, adjustable 100 - 500 mm
-  Rallonge de fixation murale, réglable 100 - 500 mm



Mündungsabschluss

Technische Daten Lg* Preis

4500-Ø-M



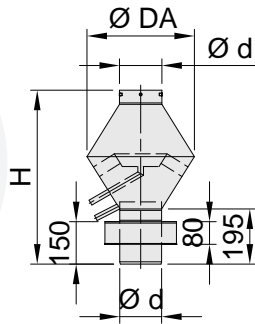
Ø d	Ø D	A	B	kg	EUR
80	180	270	110	1,02	31,90
100	200	270	110	1,27	58,90
130	230	270	110	1,65	66,90
150	250	270	110	1,82	77,70
180	280	270	110	2,1	83,80
200	300	270	110	2,28	95,70
250	350	270	110	2,73	122,10
300	400	270	110	3,18	142,60
350	450	270	110	3,64	160,50
400	500	270	110	4,09	189,70
450	550	270	110	4,16	208,10
500	600	270	110	4,55	284,20
600	700	290	130	5,00	407,10

-  Muzzle end
-  Finition conique

Deflektorhaube

Technische Daten Lg* Preis

4500-Ø-DH



Ø d	Ø D	Ø DA	H	kg	EUR
80	180	310	615	2,36	343,50
100	200	330	615	2,77	352,20
130	230	360	615	3,61	393,00
150	250	380	615	4,01	424,60
180	280	410	615	4,61	450,50
200	300	430	615	5,01	508,00
250	350	480	615	6,01	584,50
300	400	530	615	7,00	670,30
350	450	580	615	7,27	738,40
400	500	630	615	9,01	772,20
450	550	710	615	9,82	939,90
500	600	790	615	10,01	1.044,50
600	700	920	645	10,33	1.560,10



Deflector

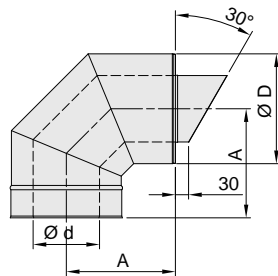


Capot du déflecteur

Mündungsabschluss mit 90° Bogen und Gitter

Technische Daten Lg* Preis

4500-Ø-MBG



Ø d	Ø D	A	kg	EUR
80	180	213	1,36	137,60
100	200	223	1,70	159,10
130	230	238	2,26	198,60
150	250	248	2,67	226,20
180	280	263	3,30	250,70
200	300	273	3,70	281,10
250	350	298	4,82	428,30
300	400	323	6,08	521,50
350	450	348	7,44	568,90
400	500	373	8,95	650,10
450	550	398	10,55	753,70
500	600	423	12,29	1.076,80
600	700	502	16,65	1.787,50



Muzzle end with 90° bend and grille

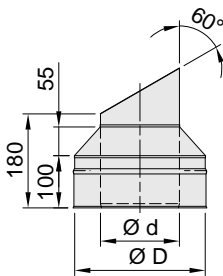


Extrémité de bouche avec courbure à 90° et grille

Abschlussstück schräg mit Gitter

Technische Daten Lg* Preis

4500-Ø-MSG



Ø d	Ø D	kg	EUR
80	180	1,02	122,90
100	200	1,27	130,40
130	230	1,65	135,70
150	250	1,82	144,10
180	280	2,10	147,50
200	300	2,28	166,30
250	350	2,73	206,20
300	400	3,18	257,60
350	450	3,64	328,10
400	500	4,09	402,60
450	550	4,16	473,60
500	600	4,55	565,40
600	700	5,00	719,20



End piece angled with grille



Pièce de finition inclinée avec grille

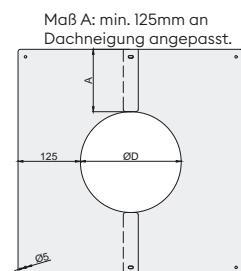
Zweiteilige Blende 0° / 45° / 60°

Technische Daten

Preis

4500-Ø-BL 4500-Ø-BL-RU

Typ BL-RU = Blende rund umlaufend 125 mm



ØD	BL 0° Blende 2-teilig 0° 125 mm umlaufend	BL 45° Blende 2-teilig 45° 125 mm umlaufend	BL 60° Blende 2-teilig 60° 125 mm umlaufend
80	40,40	53,80	59,80
100	40,40	53,80	59,80
130	40,40	53,80	59,80
150	40,40	53,80	59,80
180	40,40	53,80	59,80
200	40,40	53,80	59,80
250	46,80	61,80	70,10
300	56,40	76,50	85,50
350	60,50	82,30	92,10
400	69,70	95,40	106,90
450	75,80	104,20	116,70
500	85,00	117,20	131,50
600	106,40	147,20	166,00



Two-piece faceplate



Plaque pare-feu, demi-ronde, prière de préciser la pente en degrés de votre toiture



HINWEIS

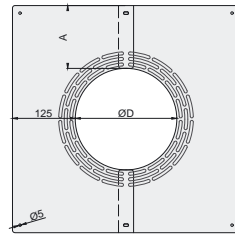
Gradzahl entsprechend der Dachneigung angeben!

Zweiteilige Blende 0° / 45° / 60°

Typ BLH-RU = Blende rund umlaufend 125 mm



Maß A: min. 125mm an Dachneigung angepasst.





Technische Daten

ØD	BLH 0° Blende 2-teilig mit Hinterlüftung 125 mm umlaufend	BLH 45° Blende 2-teilig mit Hinterlüftung 125 mm umlaufend	BLH 60° Blende 2-teilig mit Hinterlüftung 125 mm umlaufend
80	56,40	76,50	85,50
100	56,40	76,50	85,50
130	56,40	76,50	85,50
150	56,40	76,50	85,50
180	56,40	76,50	85,50
200	56,40	76,50	85,50
250	66,00	90,20	100,80
300	80,50	110,70	124,00
350	86,60	119,40	134,00
400	100,40	139,10	156,10
450	109,70	152,20	170,90
500	123,50	171,80	193,10
600	155,70	217,50	244,70

Preis

4500-Ø-BLH
4500-Ø-BLH-RU

-  Two-piece faceplate with ventilation
-  Plaque pare-feu, demi-ronde, prière de préciser la pente en degrés de votre toiture

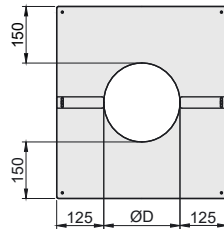
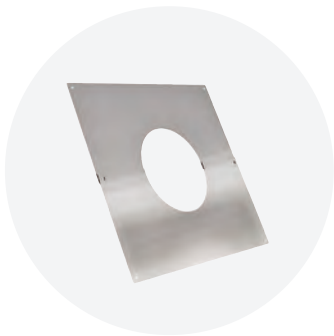
 **HINWEIS**

Gradzahl entsprechend der Dachneigung angeben!

Sondergrößen: Preis auf Anfrage.

Maß A: min. 125mm an Dachneigung angepasst.

Zweiteilige Blende 0 - 15° / 15 - 30° / 30 - 45°





Technische Daten

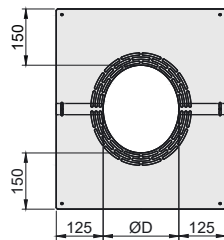
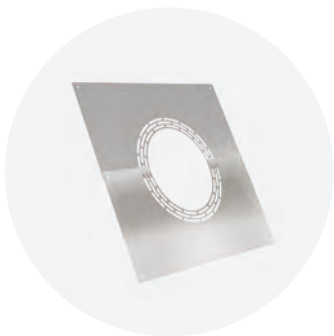
ØD	BL 0 - 15° Blende 2-teilig 125 mm umlaufend	BL 15 - 30° Blende 2-teilig 125 mm umlaufend	BL 30 - 45° Blende 2-teilig 125 mm umlaufend
80	42,40	44,50	46,80
100	42,40	44,50	46,80
130	42,40	44,50	46,80
150	42,40	44,50	46,80
180	42,40	44,50	46,80
200	42,40	44,50	46,80
250	49,10	51,60	54,20
300	57,10	60,00	63,00
350	63,50	66,70	70,00
400	73,20	76,80	80,70
450	79,60	83,60	71,70
500	89,30	93,70	98,40
600	111,70	117,30	123,20

Preis

4500-Ø-BLxx-xx

-  Two-piece faceplate
-  Plaque pare-feu, demi-ronde, prière de préciser la pente en degrés de votre toiture

Zweiteilige Blende 0 - 15° / 15 - 30° / 30 - 45° mit Hinterlüftung





Technische Daten

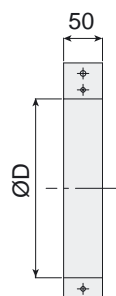
ØD	BLH 0 - 15° Blende 2-teilig mit Hinterlüftung 125 mm umlaufend	BLH 15 - 30° Blende 2-teilig mit Hinterlüftung 125 mm umlaufend	BLH 30 - 45° Blende 2-teilig mit Hinterlüftung 125 mm umlaufend
80	59,20	62,20	65,30
100	59,20	62,20	65,30
130	59,20	62,20	65,30
150	59,20	62,20	65,30
180	59,20	62,20	65,30
200	59,20	62,20	65,30
250	69,30	72,80	76,40
300	81,40	85,40	89,70
350	90,90	95,50	100,30
400	105,40	110,70	116,20
450	115,20	120,90	127,00
500	129,70	136,20	143,00
600	163,50	171,70	180,20

Preis

4500-Ø-BLHxx-xx

-  Two-piece faceplate with ventilation
-  Plaque pare-feu, demi-ronde, prière de préciser la pente en degrés de votre toiture

Blitzschutzklemme





Technische Daten

Ø d	Ø D	kg	EUR
80	180	-	19,50
100	200	-	19,50
130	230	-	20,10
150	250	-	20,10
180	280	-	20,60
200	300	-	20,80
250	350	-	23,80
300	400	-	27,20
350	450	-	30,10
400	500	-	36,30
450	550	-	46,20
500	600	-	55,80
600	700	-	75,30

Preis

4500-Ø-BK

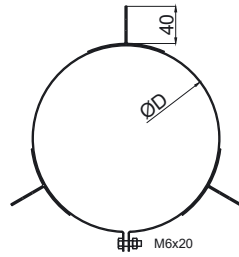
-  Bracket for flash security
-  Bride paratonnerre

Complex D HPT - doppelwandiges Abgassystem für Notstromaggregate und Motoren

Dreipunktbefestigung für Seilabspannung (ohne Seil)

Technische Daten Lg* Preis

4500-Ø-SA



Ø d	Ø D	kg	EUR
80	180	-	34,90
100	200	-	34,90
130	230	-	35,60
150	250	-	36,20
180	280	-	36,80
200	300	-	37,60
250	350	-	38,20
300	400	-	38,50
350	450	-	39,10
400	500	-	39,70
450	550	-	40,30
500	600	-	41,10
600	700	-	41,60

Bracket for static wires

Bride de haubanage avec 3 points de fixation

HINWEIS

Ausführung auch als Zwei-punkt-Abspannung für Teleskopstützen

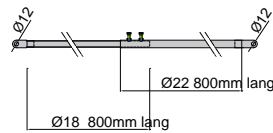
Teleskopstange verstellbar bis 3 m (2 Stück)

Technische Daten Lg* Preis

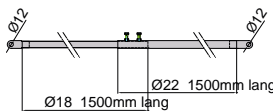
1000-000-TS1
1000-000-TS3



TS1 verstellbar 800-1500 mm



TS3 verstellbar 1600-3000 mm



Typ	kg	EUR
TS1	-	199,50
TS3	-	310,00

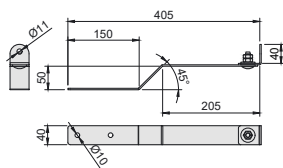
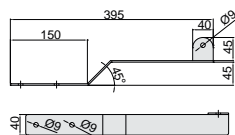
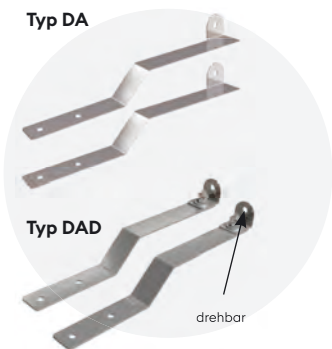
Adjustable telescopic rod for lengths up to 1,5 / 3 m 2 pcs.

Barre télescopique réglable fino a 1,5 / 3 m 2 pièces

Dachhaken für Teleskopstange (2Stück)

Technische Daten Lg* Preis

1000-000-DA
1000-000-DAD



Ø d	kg	EUR
DA	-	76,00
DAD	-	87,40

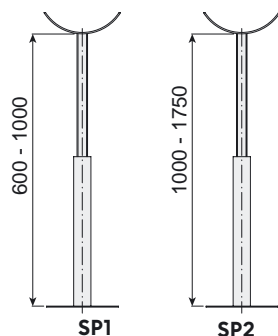
Roof hook, 2 pcs.

Crochet de couvreur 2 pièces

Stützfuß 1000 - 1750 mm mit Schale

Technische Daten Lg* Preis

4500-Ø-SP1
4500-Ø-SP2



Ø d	kg	EUR
SP 1		
80 - 250	-	130,10
300 - 600	-	140,20
SP 2		
80 - 250	-	193,60
300 - 600	-	207,60

Support leg - with semi-circular shell

Pied de support - avec coque demi rond

HINWEIS

Ausführung mit Gegenschale: Aufpreis: 15%

HINWEISE FÜR SPEZIELLE AUSFÜHRUNGEN:

- Beim Betrieb von Heizkesseln ist sicherzustellen, daß keine FCKW-haltigen Bestandteile in die Verbrennungsluft gelangen können. Siehe hierzu auch das BDH-Informationsblatt Nr. 1 „Korrosion durch Halogenkohlenwasserstoffe“
- Bei der Errichtung von Edelstahl-Abgasanlagen im Küstengebiet (bis ca. 50 km von der Küste) kann die Außenschale durch salzhaltige Meeresluft optisch beeinträchtigt werden. Es ist daher eine Ausführung mit Pulverbeschichtung (RAL-Farbe) empfehlenswert.



HINWEISE ZUR PFLEGE:

Wir empfehlen in vierteljährlichen Abständen die Pflege des Edelstahlprodukts (z.B. Abwaschen mit klarem Wasser). Diese dient der optischen und hygienischen Oberflächenbehandlung zur Werterhaltung.

Wichtig ist dies vor allem in Küstennähe und Industrieumgebungen bzw. überall dort, wo es zu Aufkonzentration von Chloriden und Schwefeldioxid kommen kann.

Technische Änderungen vorbehalten.

eka-edelstahlkamine GmbH
Robert-Bosch-Straße 4
D-95369 Untersteinach
Tel.: (+49) 9225 981-01
Fax: (+49) 9225 981-11
info@eka-edelstahlkamine.de

eka-edelstahlkamine.de

